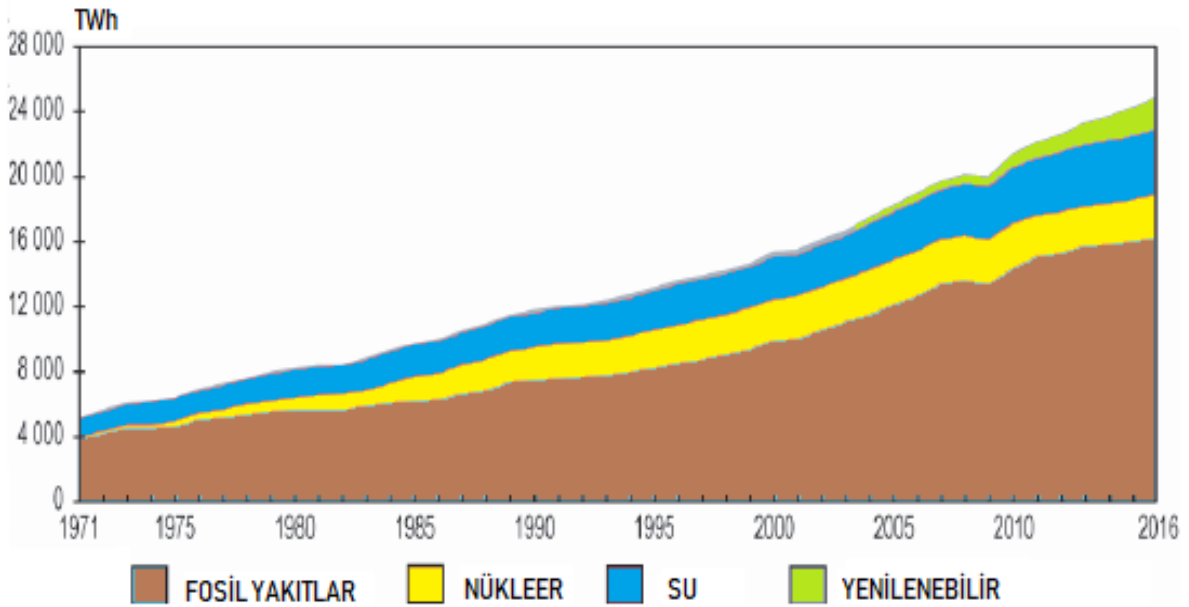
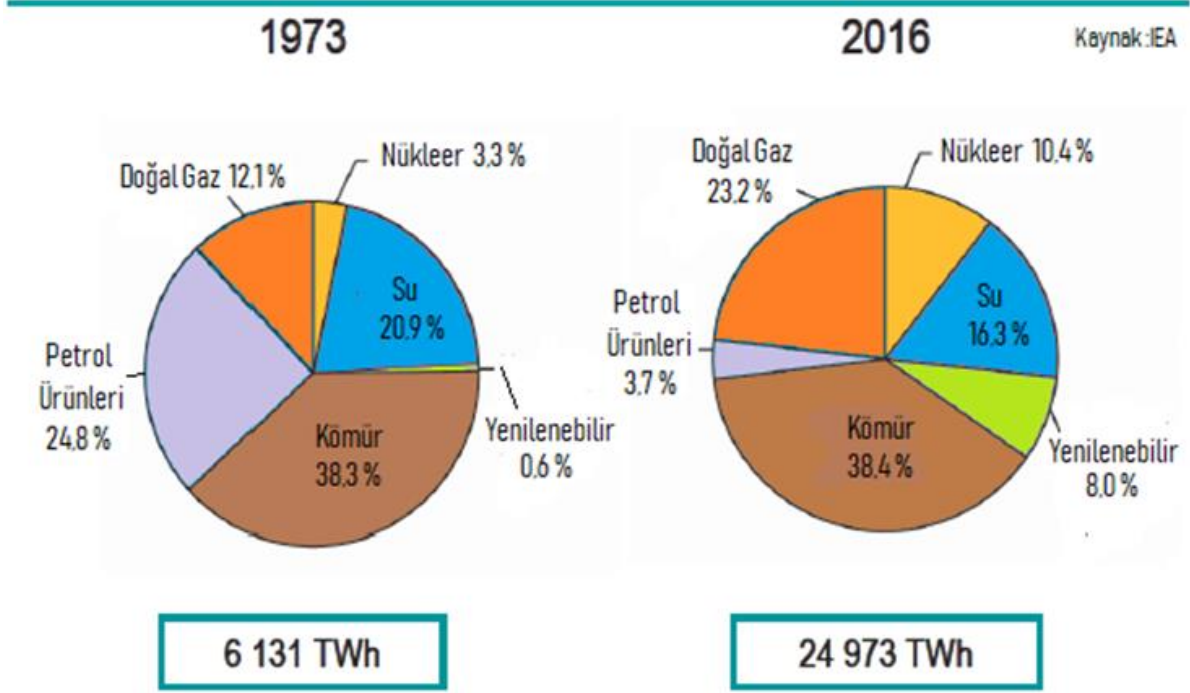
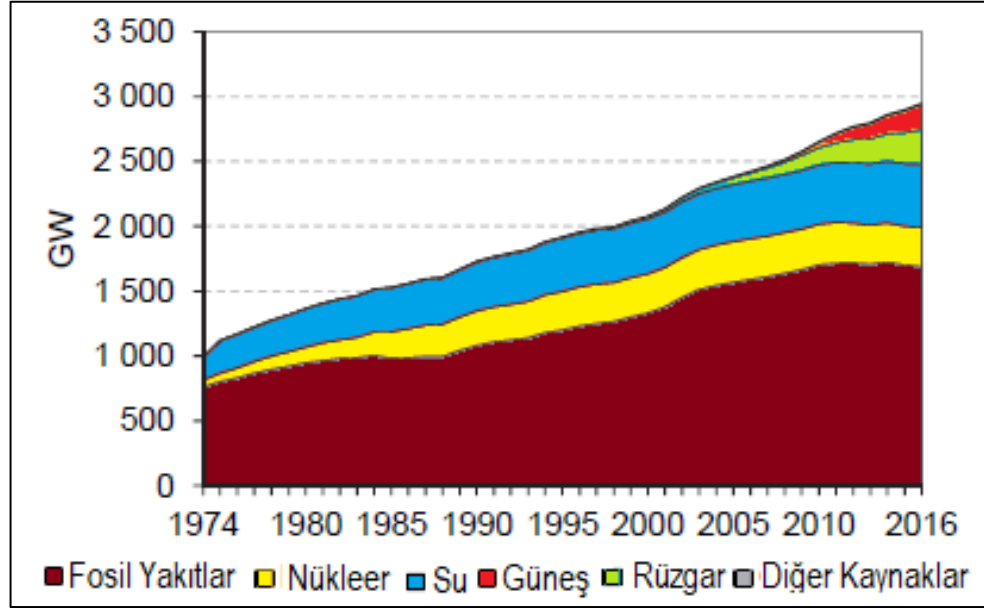


Aşağıdaki verilerin uluslararası olanlar IEA'nın 2018 raporundan alınmıştır. Diğer değerler ise 2017 yılı sonuna kadar olanlar kesin, 2018 değerleri ise geçicidir. Ancak 2018 değerleri de %99'a yakın değerlerdir.

1973 -2016 DÖNEMİ DÜNYA ELEKTRİK ENERJİSİ ÜRETİMİNİN KAYNAKLARA GÖRE DAĞILIMI



Dünyada kurulu güç gelişimi



2016 YILI DÜNYA ELEKTRİK ÜRETİMİNİN KAYNAKLARA VE ÜLKELERE GÖRE DAĞILIMI

Hidrolik Üretim	TWh	Kömür	TWh	Doğal Gaz	TWh	Petrol Ürünleri	TWh	Nükleer	TWh
Çin	1.193	Çin	4.242	ABD	1.418	Suudi Arabistan	140	ABD	840
Kanada	387	ABD	1.354	Rusya	522	Japonya	84	Fransa	403
Brezilya	381	Hindistan	1.105	Japonya	406	Irak	56	Çin	213
ABD	292	Japonya	349	İran	233	Kuveyt	45	Rusya	197
Rusya	187	Almanya	273	Suudi Arabistan	205	Mısır	38	Kore	162
Norveç	144	Kore	235	Meksika	192	Pakistan	37	Kanada	101
Hindistan	138	Güney Afrika	226	Çin	170	ABD	35	Almanya	85
Japonya	85	Rusya	171	İngiltere	143	Meksika	34	Ukrayna	81
İsveç	75	Avustralya	163	Mısır	140	Hindistan	23	İngiltere	72
Venezuela	68	Endonezya	135	Birleşik Arap E.	128	Arjantin	21	İsveç	63
Türkiye	67	Türkiye	92	Türkiye	89	Türkiye	2	Türkiye	0
Diğer Ülkeler	1.153	Diğer Ülkeler	1.249	Diğer Ülkeler	2.148	Diğer Ülkeler	416	Diğer Ülkeler	389
TOPLAM	4.170	TOPLAM	9.594	TOPLAM	5.794	TOPLAM	931	TOPLAM	2.606

Rüzgar	TWh	Güneş	TWh	Toplam Yenilenebilir	TWh
Çin	237	Çin	75	Çin	1.540
ABD	229	Japonya	51	ABD	637
Almanya	79	ABD	47	Brezilya	465
İspanya	49	Almanya	38	Kanada	434
Hindistan	45	İtalya	22	Hindistan	239
İngiltere	37	Hindistan	14	Almanya	188
Brezilya	33	İngiltere	10	Rusya	186
Kanada	31	Fransa	8	Japonya	155
Fransa	21	İspanya	8	Norveç	145
İtalya	18	Avustralya	6	İtalya	108
Türkiye	16	Türkiye	1	Türkiye	24
Diğer Ülkeler	163	Diğer Ülkeler	48	Diğer Ülkeler	1.818
TOPLAM	958	TOPLAM	328	TOPLAM	5.939

Dünya Üretim Toplamı	TWh
Çin	6.187
ABD	4.300
Hindistan	1.478
Rusya	1.089
Japonya	1.052
Kanada	667
Almanya	644
Brezilya	579
Kore	559
Fransa	551
Türkiye	274
Diğer Ülkeler	7.593
TOPLAM	24.973

Kaynak : IEA 2018 yılı verileridir

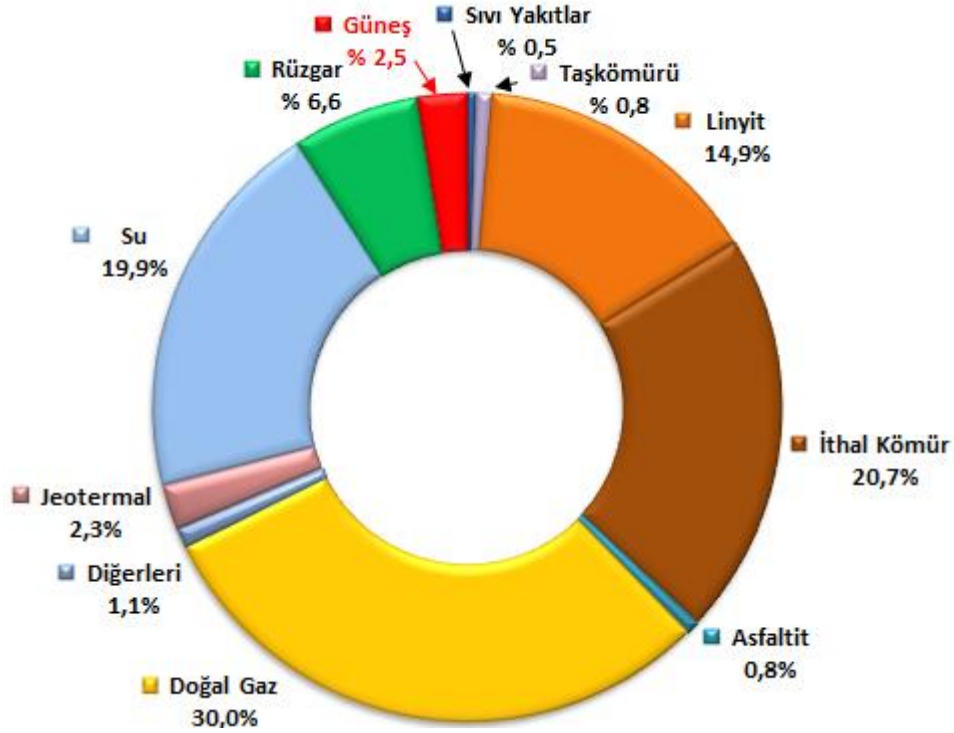
**TÜRKİYE ELEKTRİK ENERJİ ÜRETİMİNİN BİRİNCİL ENERJİ KAYNAKLARINA GÖRE
YILLAR İTİBARIYLA GELİŞİMİ (1980-2018)**

Birim : GWh

YILLAR	Taşkömürü + Asfaltit	İthal Kömür	LİNYİT	FUEL-ÖİL + MOTORİN + LPG + NAFTA	DOĞAL GAZ	DİĞER	HİDROLİK	Jeotermal + Rüzgar+ Güneş	TOPLAM
1980	912		5.049	5.831		136	11.348		23.275,4
1981	892		5.244	5.811		110	12.616		24.672,8
1982	913		5.528	5.944			14.167		26.551,5
1983	787		7.790	7.427			11.343		27.346,8
1984	706		9.413	7.047			13.426	22	30.613,5
1985	710		14.318	7.083	58		12.045	6	34.218,9
1986	773		18.665	7.000	1.341		11.873	44	39.694,8
1987	628		17.026	5.496	2.528		18.618	58	44.352,9
1988	345		12.141	3.305	3.240		28.950	68	48.048,8
1989	317		19.953	4.247	9.524		17.940	63	52.043,2
1990	621		19.561	3.942	10.192		23.148	80	57.543,0
1991	998		20.563	3.293	12.589	38	22.683	81	60.246,3
1992	1.815		22.756	5.273	10.814	47	26.568	70	67.342,2
1993	1.796		21.964	5.174	10.788	56	33.951	78	73.807,5
1994	1.978		26.257	5.549	13.822	51	30.586	79	78.321,7
1995	2.232		25.815	5.772	16.579	222	35.541	86	86.247,4
1996	2.574		27.840	6.539	17.174	175	40.475	84	94.861,7
1997	3.273		30.587	7.157	22.086	294	39.816	83	103.295,8
1998	2.981		32.707	7.924	24.838	255	42.229	91	111.022,4
1999	3.123		33.908	8.079	36.346	205	34.678	101	116.439,9
2000	3.176	643	34.367	9.311	46.217	220	30.879	109	124.921,6
2001	2.706	1.340	34.372	10.667	49.549	230	24.010	152	122.724,7
2002	2.646	1.447	28.056	10.744	52.497	174	33.684	153	129.399,5
2003	2.694	1.432	23.590	9.196	68.072	116	35.330	150	140.580,5
2004	2.478	9.520	22.450	7.670	62.242	104	46.084	151	150.698,3
2005	5.443	10.281	29.946	5.483	73.445	122	39.561	153	161.956,2
2006	3.074	11.143	32.433	4.340	80.691	154	44.244	221	176.299,8
2007	3.289	11.847	38.295	6.527	95.025	214	35.851	511	191.558,1
2008	3.291	12.567	41.858	7.519	98.685	220	33.270	1.009	198.418,0
2009	3.783	12.813	39.090	4.804	96.095	340	35.958	1.931	194.812,9
2010	4.572	14.532	35.942	2.180	98.144	458	51.796	3.585	211.207,7
2011	3.150	22.818	38.607	3.804	102.131	450	52.078	5.394	228.431,3
2012	4.113	29.211	34.689	1638,7	104.499	721	57.865	6.760	239.496,1
2013	4.070	29.454	30.262	1738,8	105.116	1.171	59.421	8.921	240.154,0
2014	4.561	35.086	36.615	2145,3	120.576	1.433	40.645	10.902	251.962,8
2015	4.844	39.986	31.336	2224	99.219	1.757	67.146	15.271	261.783,0
2016	5.985	47.718	38.570	1928	89.225	2.372	67.231	21.379	274.407,7
2017	5.278	51.743	40.540	1200	110.490	2.972	58.219	26.921	297.362,2
2018	4.833	62.149	44.838	1430	90.231	3.216	59.755	34.265	300.716,8

Kaynak: TEİAŞ (2018 yılı değerleri geçicidir)

KAYNAKLAR	2018 YILI ARALIK AYI SONU ÜRETİMLER (GWh)	2018 YILI ARALIK AYI SONU KURULU GÜÇ (MW)
SIVI YAKITLAR	1.429,0	717,0
LİNYİT + TAŞ KÖMÜR + ASFALTİT	49.670,5	10.618,0
DOĞAL GAZ	90.231,5	25.633,0
İTHAL KÖMÜR	62.148,7	8.939,0
AKARSU	18.860,4	7.741,0
BARAJLI	40.894,6	20.503,0
JEOTERMAL	6.905,7	1.260,0
RÜZGAR	19.756,5	6.887,0
GÜNEŞ	7.604,2	4.980,0
BİYOKÜTLE + DİĞER	3.215,9	937,0
TOPLAM	300.717,0	88.215,0



**TÜRKİYE ELEKTRİK ENERJİSİ ÜRETİMİNİN BİRİNCİL ENERJİ KAYNAKLARINA GÖRE
YILLAR İTİBARIYLA GELİŞİMİ (2000-2017)**

ANNUAL DEVELOPMENT OF TURKEY'S ELECTRICITY GENERATION BY PRIMARY ENERGY RESOURCES

YILLAR YEARS	TAŞKÖMÜRÜ +ASFALTİT		İTHAL KÖMÜR IMPORTED COAL	LİNYİT LIGNITE	TOPLAM		FUEL-OİL	MOTORİN DIESEL OIL	LPG	NAFTA NAPHTHA	TOPLAM	DOĞAL GAZ		YENİLENEBİLİR +ATIK+ ATIK ISI		TERMİK THERMAL	HİDROLİK HYDRO	JEOTERMAL +RUZGAR	GÜNEŞ	GENEL TOPLAM
	HARD COAL +ASFALTITE	TOTAL			FUEL-OIL	NATURAL GAS						RENEW.+WASTES + WASTE HEAT	HYDRO	GEOTERMAL +WIND	SOLAR					
2000	3.175,9	34.367,3	643,1	38.186,3	7.459,1	980,6	324,0	547,1	9.310,8	46.216,9	220,2	93.934,2	30.878,5	108,9						124.921,6
2001	2.705,7	34.371,5	1.340,3	38.417,5	8.816,6	904,0	162,1	483,5	10.366,2	49.549,2	229,9	98.562,8	24.009,9	152,0						122.724,7
2002	2.646,1	32.149,1	1.447,0	32.149,1	9.505,0	270,9	34,8	933,1	10.743,8	52.496,5	173,7	95.563,1	33.683,8	152,6						129.399,5
2003	2.693,6	32.252,9	5.969,4	32.252,9	8.152,7	4,4	2,9	1.036,2	9.196,2	63.536,0	115,9	105.101,0	35.329,5	150,0						140.580,5
2004	2.478,0	34.447,6	9.520,1	34.447,6	6.689,9	7,3	33,4	939,7	7.670,3	62.241,8	104,0	104.463,7	46.083,7	150,9						150.698,3
2005	2.965,1	43.192,5	10.281,1	43.192,5	5.120,7	2,5	33,7	325,6	5.482,5	73.444,9	122,4	122.242,3	39.560,5	153,4						161.956,2
2006	3.073,6	46.649,5	11.143,0	46.649,5	4.232,4	57,7	0,1	50,2	4.340,4	80.691,2	154,0	131.835,1	44.244,2	220,5						176.299,8
2007	3.289,6	53.430,9	11.846,6	53.430,9	6.469,6	13,3	0,0	43,9	6.526,8	95.024,8	213,7	155.196,2	35.850,8	511,1						191.558,1
2008	3.290,8	57.715,6	12.566,7	57.715,6	7.208,6	266,3	0,0	43,6	7.518,5	98.685,3	219,9	164.139,3	33.269,8	1.008,9						198.418,0
2009	3.782,4	55.685,1	12.813,2	55.685,1	4.439,8	345,8	0,4	17,6	4.803,5	96.094,7	340,1	156.923,4	35.958,4	1.931,1						194.812,9
2010	4.572,6	55.046,4	14.531,7	55.046,4	2.143,8	4,3	0,0	31,9	2.180,0	98.143,7	457,5	155.827,6	51.795,5	3.584,6						211.207,7
2011	4.529,6	66.217,9	22.817,9	66.217,9	900,5	3,1	0,0	0,0	903,6	104.047,6	469,2	171.638,3	52.338,6	5.418,2						229.395,1
2012	4.113,7	68.013,1	29.210,5	68.013,1	981,3	657,4	0,0	0,0	1.638,7	104.499,2	720,7	174.871,7	57.865,0	6.760,1						239.496,8
2013	4.070,3	63.786,1	29.453,7	63.786,1	1.192,5	546,3	0,0	0,0	1.738,8	105.116,3	1.171,2	171.812,5	59.420,5	8.921,0						240.154,0
2014	4.561,3	76.262,7	35.086,0	76.262,7	1.662,9	482,4	0,0	0,0	2.145,3	120.576,0	1.432,6	200.416,6	40.644,7	10.884,1					17,4	251.962,8
2015	4.843,9	76.165,6	39.986,0	76.165,6	980,4	1.243,6	0,0	0,0	2.223,9	99.218,7	1.768,2	179.366,4	67.145,8	15.077,0					194,1	261.783,3
2016	5.985,3	92.273,1	47.717,9	92.273,1	969,1	957,2	0,0	0,0	1.926,3	89.227,1	2.371,6	185.798,1	67.230,9	20.335,6					1.043,1	274.407,7
2017	5.663,8	97.476,3	51.118,1	97.476,3	520,6	679,3	0,0	0,0	1.199,9	110.490,0	2.972,3	212.138,5	58.218,5	24.031,3					2.889,3	297.277,5

Birim(Unit) : GWh